



- Protection: embout composite et semelle anti-perforation souple FAP®
- Plus: Sur-embout de protection injecté
- Tige: Cuir, microfibre et textile
- Doublure: BreathActive doublure multifonctions
- Assise du pied: evercushion® BA
- Semelle: semelle en caoutchouc URBAN avec idCell et point de rotation, résistante à la chaleur jusqu'à 300°C
- Tailles/Largeur: 39 - 47 / 11



### Semelle en caoutchouc URBAN

La semelle en caoutchouc résistante à la chaleur jusqu'à 300°C avec différents éléments de profil garantit une mobilité optimale et un contact sûr avec le sol. Par le renforcement du point de rotation, l'amortissement et les symptômes de lassitude seront réduits.



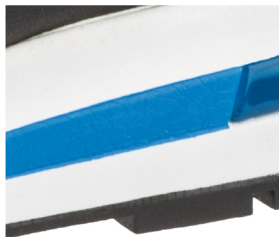
### Embout composite

Embout de protection en matières synthétiques, plus léger que les embouts acier traditionnels, amagnétique, avec isolation thermique.



### idCell

L'élément idCELL intégré sous le talon consiste en EVA ultra légère et assure une absorption optimale des chocs lors des contacts avec le sol.



### Semelle intermédiaire en EVA

Des milliards de petites bulles ont été injectées dans cette semelle intercalaire ultra légère afin d'assurer un amorti optimal et d'améliorer le déroulement du pied.



### evercushion® BA

Le matériel Breath-Active de la semelle évacue la transpiration et assure en combinant une tige hydrofuge et antibactérienne un climat du pied parfait. Le dessin anatomique de l'assise du pied complète l'exigence élevée de notre gamme URBAN.



### Tige

Le microfibre et le cuir robuste font cette chaussure plus résistante à l'égard des exigences dans le stress de la vie quotidienne. Le tissu textile garantit plus de respirabilité.